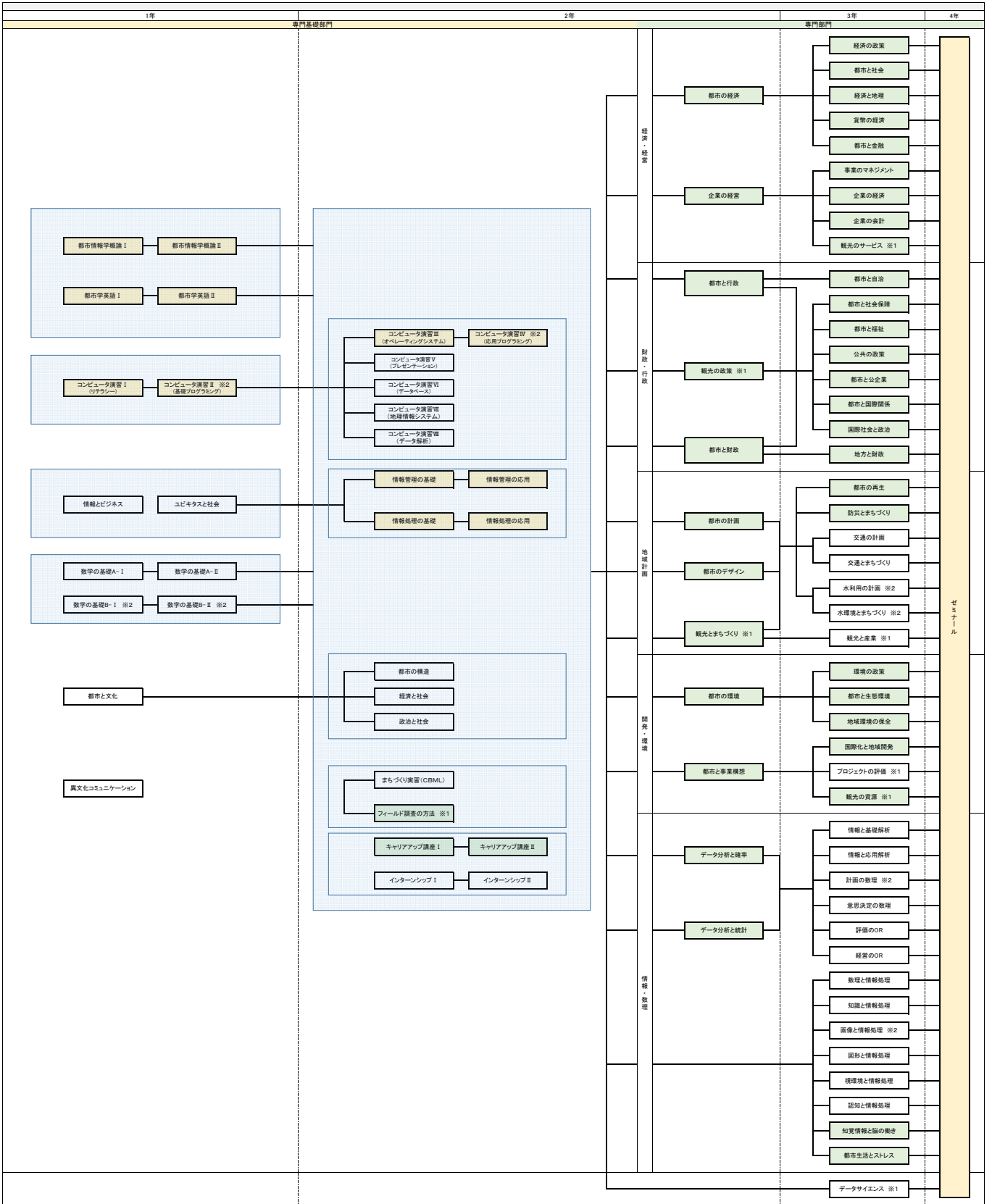


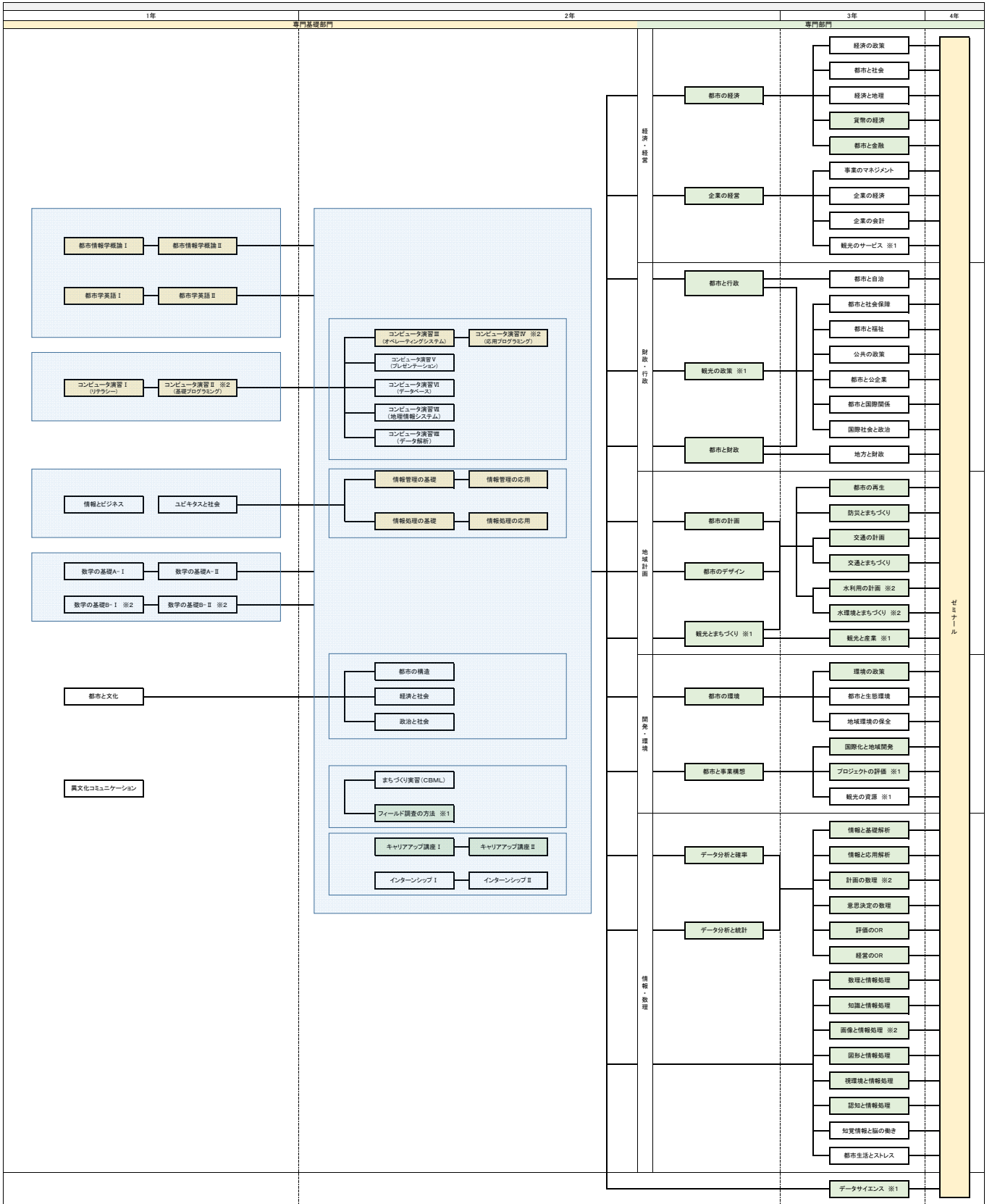
令和7年度 都市情報学部都市情報学科履修系統図(教養教育部門)

科目群	1年		2年	
	前期	後期	前期	後期
人間と文化	歴史と文化 ↓ 芸術文化論 ↓ 世界遺産とツーリズム ※1 ↓ アジア文化論 ↓ 文化人類学の世界 ↓ 哲学 ↓ 心の科学 ↓ 宗教の世界			
人間と社会	日本国憲法 ↓ 法と社会 ↓ 経営と社会 ↓ 国際化時代の人間と社会 ↓ 社会学 ↓ 都市と人間 ↓ ジェンダーと社会 ↓ 人間と社会の演習			
自然と環境	数と論理 ↓ 現象と論理 ↓ 人間と環境			
言語コミュニケーション	英語基礎 I (リーディング) 英語基礎 II (リーディング) 英語基礎 I (コミュニケーション) 英語基礎 II (コミュニケーション) 英語初級 I - I (リーディング) 英語初級 I - II (リーディング) 英語初級 I - I (コミュニケーション) 英語初級 I - II (コミュニケーション) 英語初級 II - I (リーディング) 英語初級 II - II (リーディング) 英語初級 II - I (コミュニケーション) 英語初級 II - II (コミュニケーション) フランス語入門 I フランス語入門 II フランス語初級 I フランス語初級 II ドイツ語入門 I ドイツ語入門 II ドイツ語初級 I ドイツ語初級 II			
	日本語 I (通年) ↓ 日本語 II (通年)		日本事情概説 I	日本事情概説 II
情報技術	コンピュータリテラシー ↓ コンピュータシステム ※2 ↓ プログラミング入門 ↓ 情報社会と倫理 ↓ データサイエンス・AI入門 ※2			
健康とスポーツ科学	健康・スポーツ科学 I	健康・スポーツ科学 II	健康科学論 I	健康科学論 II
教養演習	教養演習			

※1・・・キャリア認証プログラム(ツーリズム分野)対象科目
 ※2・・・数理・データサイエンス・AI(応用基礎レベル)プログラム対象科目



※1・・・キャリア認定プログラム(ワリスム分野)対象科目
 ※2・・・教理・データサイエンス・AI(応用基礎レベル)プログラム対象科目



※1…キャリア認定プログラム(コース分)対象科目
 ※2…数理・データサイエンスAI(応用基礎レベル)プログラム対象科目